

CONSTRUIRE UN AVENIR ALIMENTAIRE DURABLE :

Des initiatives sur l'ensemble
de la chaîne de valeur alimentaire



BUREAU
VERITAS



Alors que la population mondiale est en constante augmentation, l'impératif de nourrir tout le monde de manière durable apparaît comme un défi majeur, englobant des dimensions sociales, démographiques, environnementales et économiques.

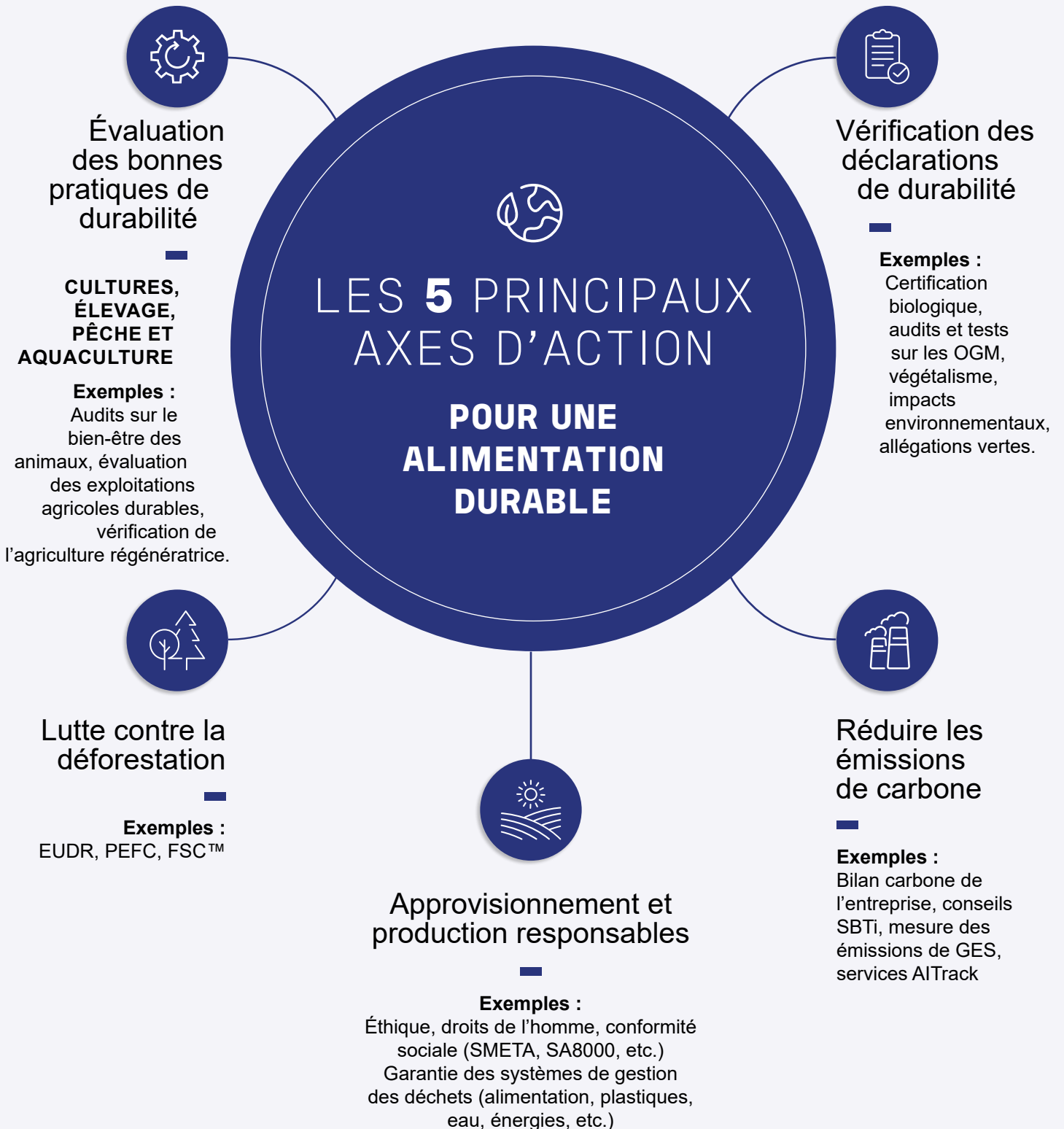
La durabilité alimentaire joue un rôle crucial dans la préservation de notre planète et dans l'amélioration de la qualité de vie des générations actuelles et futures. Selon les estimations des Nations unies, d'ici 2050, la population mondiale comptera près de deux milliards de personnes supplémentaires à nourrir. Face au changement climatique, il est indispensable de préserver la fertilité des sols, de gérer l'érosion et de remédier à la pénurie d'eau pour garantir la pérennité de la production. L'urbanisation et l'expansion des terres arables entraînent des changements dans les zones forestières, ce qui pose des défis nécessitant une gestion équilibrée des écosystèmes.

Construire un avenir alimentaire durable est à la fois impératif et réalisable. Cela implique la conception d'un système qui respecte notre planète, dynamise les économies locales et assure une répartition plus équitable et

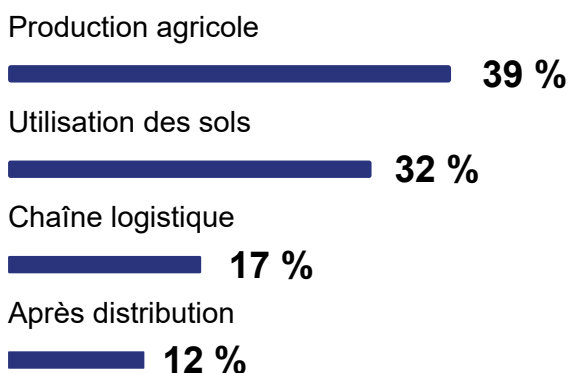
plus durable de la nourriture à l'échelle mondiale. Pour y parvenir, il faut une collaboration globale, impliquant chaque maillon de la chaîne alimentaire, de la ferme à l'assiette. Ce modèle appelle à une transformation de nos pratiques agricoles, commerciales et de consommation, en promouvant une responsabilité partagée pour nourrir l'humanité tout en préservant l'équilibre fragile de notre écosystème.

Au cœur de cet impératif d'un avenir alimentaire durable, Bureau Veritas se positionne comme un partenaire clé, œuvrant en harmonie avec ses clients des secteurs agricole et agroalimentaire. L'entreprise s'engage à optimiser l'utilisation des ressources naturelles, tout en respectant strictement les normes de qualité, de sécurité et de protection de l'environnement. Cette approche s'inscrit dans une vision globale de responsabilité partagée, visant à réinventer nos pratiques agricoles, commerciales et de consommation pour nourrir l'humanité tout en préservant l'équilibre délicat de notre écosystème.

CONSTRUIRE UNE VOIE TRANSPARENTE VERS UN AVENIR ALIMENTAIRE DURABLE



ÉMISSIONS DE CARBONE DE L'ALIMENTATION



34 %

des émissions mondiales de gaz à effet de serre proviennent du système agroalimentaire, y compris les émissions après distribution¹.

LES FACTEURS POUR RÉDUIRE LES IMPACTS ET RÉGÉNÉRER L'AVENIR

La production, la transformation et la distribution des denrées alimentaires ont toujours été des activités fortement consommatrices de ressources. Ces dernières années, cependant, la mondialisation des chaînes d'approvisionnement alimentaire a considérablement augmenté les émissions de carbone du secteur. Par ailleurs, on sait désormais que l'utilisation généralisée de pesticides, d'herbicides, d'engrais et d'antibiotiques synthétiques dans l'agriculture conventionnelle a souvent des conséquences négatives sur la biodiversité, les écosystèmes locaux et la santé des travailleurs agricoles.

La nécessité de réduire les émissions de carbone et les impacts environnementaux du système alimentaire est évidente. Des initiatives telles que le SBTi et les réglementations mondiales ou régionales jouent un rôle déterminant dans l'adoption de pratiques durables dans l'ensemble des opérations et des chaînes d'approvisionnement.



- Adopter des pratiques d'agriculture régénératrice
- Réduire l'utilisation des pesticides en se convertissant à une agriculture biologique et/ou durable



- Utiliser des sources d'énergies renouvelables
- Entreprendre des initiatives en matière d'emballages durables
- Assurer le contrôle du système de gestion des déchets alimentaires



LES ACTIONS DE BUREAU VERITAS

Dans un contexte où la durabilité alimentaire devient un impératif mondial, Bureau Veritas se distingue par son approche innovante, en intégrant de manière transparente les principes de gestion environnementale, de responsabilité sociale et de viabilité économique dans ses services de base.

Les services de Bureau Veritas — allant des analyses et des inspections à la certification — répondent à un large éventail de besoins du marché, avec une attention particulière portée à la durabilité. L'intégration des principes de durabilité alimentaire dans son portefeuille « de la ferme à l'assiette » illustre son engagement à non seulement réduire les risques, mais également à promouvoir des pratiques respectueuses de l'environnement, socialement responsables et économiquement viables tout au long de la chaîne d'approvisionnement.

En s'appuyant sur son réseau mondial de laboratoires de pointe et sur son personnel hautement qualifié, Bureau Veritas est particulièrement bien placé pour fournir des services qui garantissent la tranquillité d'esprit tout en faisant progresser la question de la durabilité.

À travers son engagement en faveur de la durabilité alimentaire, Bureau Veritas contribue à façonner un avenir où l'industrie agroalimentaire répond aux besoins actuels sans compromettre ceux des générations futures, tout en contribuant à une planète plus saine. Cette intégration stratégique montre comment les entreprises peuvent jouer un rôle essentiel pour relever les défis mondiaux, en transformant l'impératif de durabilité en opportunités d'innovation et de leadership dans leurs secteurs respectifs.

58

**laboratoires
agricoles**

+1 600

**auditeurs
alimentaires**

18

**services d'audit
alimentaires et
d'inspection**

163 000

**clients dans le secteur
agroalimentaire**



AITRACK : DES INFORMATIONS EXPLOITABLES SUR LA DURABILITÉ

AITrack, développé par Bureau Veritas, est une plateforme dédiée à la durabilité, conçue pour aider les entreprises du secteur agroalimentaire à mesurer, déclarer et agir sur leurs émissions de carbone et leurs autres impacts environnementaux dans l'ensemble de leurs opérations directes, franchises et chaînes d'approvisionnement. Cette solution intègre de manière fluide les analyses de cycle de vie des produits aux rapports d'entreprise, permettant de générer, à grande échelle, des empreintes environnementales spécifiques à chaque référence produit.

Adoptée par des producteurs, transformateurs et distributeurs alimentaires multinationaux, AITrack permet de :

- Réaliser des inventaires complets des émissions de GES couvrant les Scopes 1 à 3, avec des rapports prêts pour l'audit ;
- Définir et suivre les objectifs SBTi, y compris ceux relatifs aux émissions FLAG (forêts, sols et agriculture) ;
- Mettre en œuvre des stratégies d'atténuation rentables, afin de prioriser et valoriser les projets de réduction des émissions ;
- Favoriser une collaboration ciblée au sein de la chaîne d'approvisionnement, des distributeurs jusqu'aux partenaires agricoles.

IMPACT PROUVÉ

500 000

jeux de données d'activités de cycle de vie, volume en croissance rapide

113 millions
ég. tCOe

émissions de la chaîne de valeur évaluées au cours de l'année écoulée

344 600 produits

modélisés l'an dernier pour fournir des analyses détaillées et précises



BÂTIR UN MONDE DE CONFIANCE

Bureau Veritas est une entreprise « Business to Business to Society », qui contribue à transformer positivement le monde dans lequel nous vivons. Nous sommes un des leaders mondiaux des tests, inspections et certifications. Nous aidons nos clients, dans tous les secteurs, à gérer les risques en matière de qualité, de santé et de sécurité, de protection de l'environnement et de responsabilité sociale.

Pour plus d'informations, contactez Bureau Veritas : [bureauveritas.fr](https://www.bureauveritas.fr)



**BUREAU
VERITAS**

Shaping a World of Trust